

EXPOSÉ

GUSTAV-STRESEMANN-STRASSE 8 + 8/1, 78647 TROSSINGEN



RINO BARBA

Gebäude

Diese exklusive Wohnresidenz bietet 13 Wohneinheiten mit liebevoll durchdachten, optimal zugeschnittenen Grundrissen. Genießen Sie die besondere Ruhe dieser Wohnlage, die dennoch eine zentrale Lage für ein komfortables und entspanntes Lebensgefühl bietet.







GUSTAV-STRESEMANN-STRASSE 8 + 8/1, 78647 TROSSINGEN

Standort

GOOGLE-MAPS: 48.077145, 8.627442

Trossingen, als charmante Stadt im Schwarzwald, besticht durch ihre idyllische Lage und verbindet eine malerische Umgebung mit einer lebendigen Gemeinschaft.

Mit historischem Flair und einer ausgezeichneten Infrastruktur ist Trossingen der ideale Ort für ein Zuhause, das sowohl Ruhe als auch die Vorzüge des städtischen Lebens vereint.

Highlights auf einen Blick

// Höchste Effizienz durch moderne Heiztechnik (LWP)

// Kontrollierte Be- u. Entlüftungsanlage dezentral // Elegante Lack-Innentüren mit Profilfräsungen

// Moderne u. effiziente Aufzugsanlage

// Bewegungsmelder im Flur

// Rauchmelder in Schlafräumen u. Fluren // TV & Netzwerk-Dosen in Wohn- u. Schlafräumen

// Video-Sprechanlage mit 4" Display

// Unterputz-Radio in Bädern

// Elektrische Rollläden in allen Wohnräumen // Fußbodenheizung mit Einzelraumsteuerung (digital)

// Barrierefreie Duschen mit Glas-Duschabtrennungen

// Sanitärobjekte Villeroy & Boch

// Stilvolle Badmöbel inkl. Spiegelschrank

// Bad-Armaturen Hansgrohe

// Hochwertige Parkett-, Vinyl- u. Laminatbodenbeläge

// Design-Fliesen (Feinsteinzeug)

// Edelputz-Wandbeläge

// Tiefgaragenstellplätze

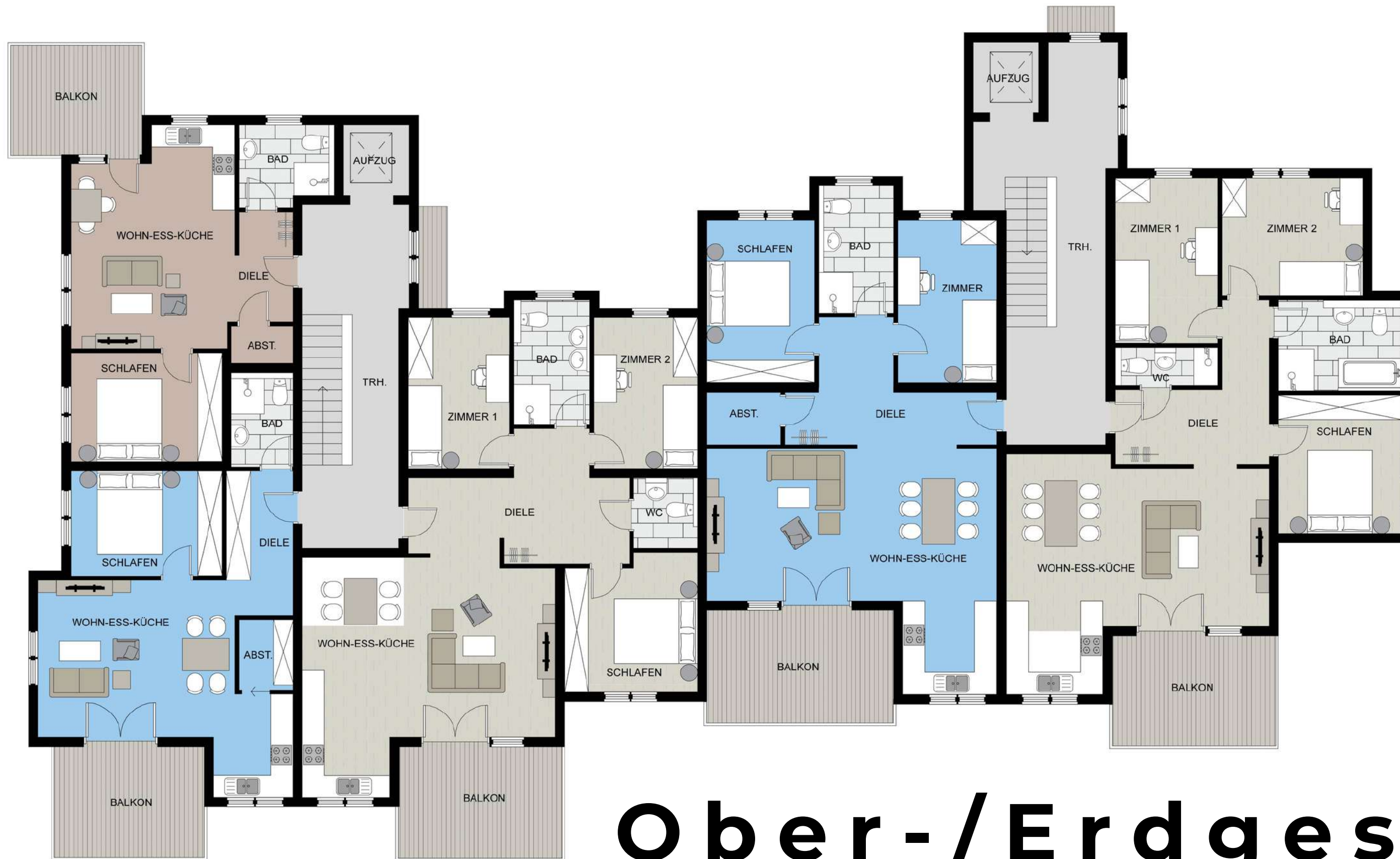
Wohnungenübersicht

Wohnung 1	4 Zimmer	EG	97,18	m ²
Wohnung 2	3 Zimmer	EG	89,27	m ²
Wohnung 3	4 Zimmer	OG 1	97,18	m ²
Wohnung 4	3 Zimmer	OG 1	89,27	m ²
Wohnung 5	3 Zimmer	OG 2	86,52	m ²
Wohnung 6	2 Zimmer	OG 2	73,79	m ²
Wohnung 7	4 Zimmer	EG	100,59	m ²
Wohnung 8	2 Zimmer	EG	57,02	m ²
Wohnung 9	2 Zimmer	EG	50,75	m ²
Wohnung 10	4 Zimmer	OG 1	100,59	m ²
Wohnung 11	2 Zimmer	OG 1	57,02	m ²
Wohnung 12	2 Zimmer	OG 1	50,75	m ²
Wohnung 13	4 Zimmer	OG 2	157,86	m ²

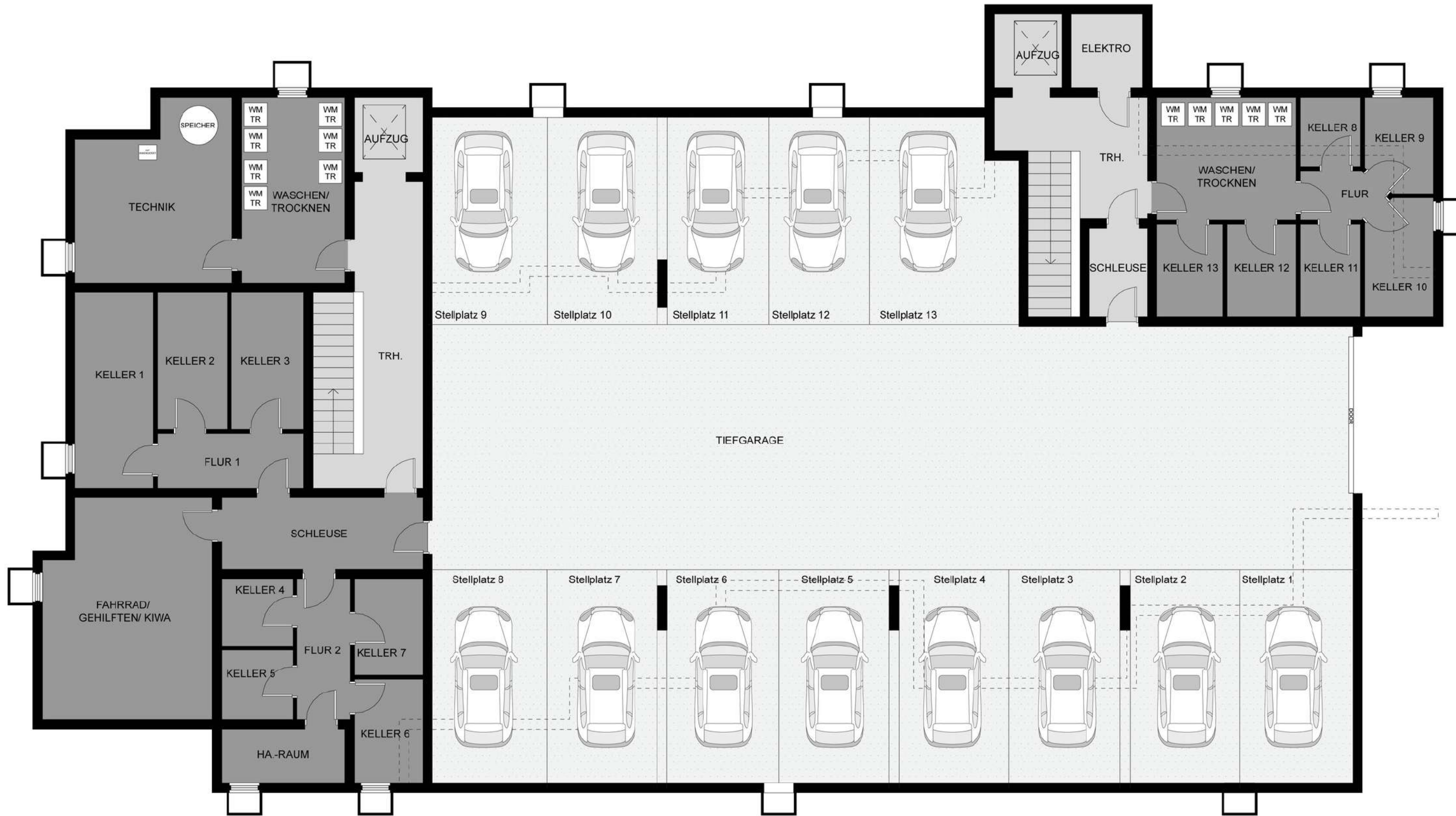




Penthäuser



Ober-/Erdgeschoss



Tiefgarage

Kreative



*Wohn-
Küchen
und Badkonzepte*

Entspannter Wohnungskauf: Unser Gesamtpaket

Rundum-Einrichtungsservice

Wir legen nicht nur Wert auf Ihre Wohnfläche, sondern kümmern uns auch um die gesamte Ausstattung. Erkunden Sie unsere exklusive Palette an hochwertigen Küchen, kreativen Wohnkonzepten sowie erstklassiger Badezimmerausstattungen, um Ihren Wohnraum ganz nach Ihren Vorstellungen zu gestalten.

Finanzierungskonzepte

Mit unserem erfahrenen Experten, haben Sie einen kompetenten Ansprechpartner, der Ihnen dabei hilft, maßgeschneiderte Finanzierungslösungen zu entwickeln, die optimal auf Ihre individuellen Bedürfnisse zugeschnitten sind. Wir unterstützen Sie insbesondere bei der Einbindung und Beantragung von zinsgünstigen Förderdarlehen, wie beispielsweise von der KfW oder der L-Bank.

Wir freuen uns auf Ihre Kontaktaufnahme !

Rino Barba

rinobarba@icloud.com

+49 174 2091112

www.rinoxbarba.com



Ein Projekt von

